



Orange et Amaclio Productions  
présentent



# ÉTERNELLE NOTRE-DAME



## L'EXPÉDITION IMMERSIVE EN RÉALITÉ VIRTUELLE

En partenariat avec



Établissement public  
chargé de la conservation  
et de la restauration  
de la cathédrale  
Notre-Dame de Paris



Réalisée par



# L'EXPÉDITION IMMERSIVE EN RÉALITÉ VIRTUELLE



# ÉTERNELLE NOTRE-DAME

À PARTIR DE  
**JANVIER 2022**

ESPACE GRANDE ARCHE - PARVIS DE LA DÉFENSE  
[www.eternelledenotredame.com](http://www.eternelledenotredame.com)

UNE EXPÉRIENCE

EN PARTENARIAT AVEC

RÉALISÉE PAR



le Bonbon

le Parisien

neo

LE PELERIN france-tv

RTL





# SOMMAIRE

- 2. ÉTERNELLE NOTRE-DAME**
- 3. TROIS SITES EMBLÉMATIQUES À PARIS**
- 4. PRÉSENTATION DE L'EXPÉRIENCE**
  - 6. L'ENGAGEMENT POUR LA RECONSTRUCTION
  - 7. LA PROUESSE TECHNOLOGIQUE
- 8. LES ACTEURS**
  - 8. ORANGE
  - 10. AMACLIO PRODUCTIONS
  - 12. EMISSIVE
  - 13. BRUNO SEILLIER
- 14. LES PARTENAIRES**
  - 14. LE DIOCÈSE DE PARIS
  - 15. L'ÉTABLISSEMENT PUBLIC CHARGÉ DE LA CONSERVATION ET DE LA RESTAURATION DE LA CATHÉDRALE NOTRE-DAME DE PARIS
  - 16. LA VILLE DE PARIS
- 18. INFOS PRATIQUES**
- 19. CONTACTS PRESSE**



# ÉTERNELLE NOTRE-DAME

## UNE EXPÉRIENCE INÉDITE EN RÉALITÉ VIRTUELLE

Orange et Amaclio Productions annoncent le lancement de l'expédition immersive « Éternelle Notre-Dame », réalisée par Emissive et Bruno Seillier, dès le 15 janvier 2022 à Paris (La Défense). Cette visite en réalité virtuelle est réalisée

en partenariat avec l'établissement public chargé de la conservation et de la restauration de la cathédrale Notre-Dame de Paris, avec le Diocèse de Paris et avec la Ville de Paris.



**Tous donateurs :**

**30%** du prix du billet sera **intégralement** reversé par Orange à l'établissement public pour les travaux de restauration de la cathédrale et à la Fondation Notre Dame pour le financement du programme d'aménagement intérieur de Notre-Dame.

LES LIEUX

# TROIS SITES PARISIENS

L'expédition immersive en réalité virtuelle « **Éternelle Notre-Dame** » ouvre au public en 2022 dans **trois sites parisiens d'exception**.



## DÈS LE 15 JANVIER 2022 Espace Grande Arche - La Défense

C'est sous la Grande Arche de la Défense, premier quartier d'affaires européen, que sera pour la première fois présentée au public « **Éternelle Notre-Dame** ».

## PRINTEMPS 2022 La Conciergerie - Paris 1<sup>er</sup>

La Salle des gens d'armes de **la Conciergerie**, palais médiéval royal devenu tribunal puis prison révolutionnaire, accueillera l'expérience en plein cœur de Paris.

CENTRE DES MONUMENTS NATIONAUX



## AUTOMNE 2022 Parvis de Notre-Dame - Paris IV<sup>e</sup>

C'est sous le parvis même de **Notre-Dame de Paris** que les visiteurs pourront redécouvrir la cathédrale à travers les âges.

VILLE DE PARIS



# PRÉSENTATION DE L'EXPÉRIENCE EN RÉALITÉ VIRTUELLE

## **Vivez une expédition passionnante à travers l'espace et le temps**

« Éternelle Notre-Dame » est un défi technologique qui permet au public de s'immerger au cœur de l'histoire de la cathédrale Notre-Dame de Paris et de ses trésors, depuis sa construction au Moyen Âge jusqu'au chantier de restauration actuel.

Un voyage dans le temps et dans l'espace, qui permet à chacun de découvrir un monument emblématique sous tous ses aspects, en vivant une véritable expérience où tous les visiteurs deviennent de véritables acteurs de la renaissance du monument.

## **Une immersion en réalité virtuelle au service de l'Histoire**

Accueillis au sein d'un espace dédié d'environ 500 m<sup>2</sup>, les visiteurs qui peuvent vivre l'expérience seuls ou à plusieurs, sont équipés d'un dispositif immersif (casque de réalité virtuelle et sac à dos). Conduits par un compagnon du devoir dans un récit qui traverse les siècles, ils explorent les différentes époques de Notre-Dame de Paris et découvrent la cathédrale et son

environnement, totalement recréés numériquement. Le réalisme de la reconstitution virtuelle de l'édifice, reproduit fidèlement à partir de relevés scientifiques et de sources historiques précises, renforce l'immersion et l'implication des visiteurs. Le scénario est adapté à la typologie de l'espace et offre une totale liberté de mouvement.

## **Une création totalement inédite par des acteurs reconnus**

Le Groupe Orange et Amaclio Productions, avec la société de réalité virtuelle Emissive et l'auteur-scénographe Bruno Seillier, ont développé ce contenu totalement inédit, servi par une technologie immersive ultra performante de réalité virtuelle. Le groupe Orange, opérateur majeur de télécommunication en Europe et en Afrique, finance la production du contenu de l'expérience et apporte son expertise technique dans ce projet ambitieux et hautement technologique. Il assure la faisabilité de l'expérience et coordonne l'ensemble des acteurs et des partenaires.

Amaclio Productions, société reconnue pour ses spectacles grand format dans de nombreux monuments (les Invalides, l'abbaye du Mont-Saint-Michel, le Palais des Papes ou encore la Cité médiévale de Carcassonne), assure la production de

l'expédition immersive en réalité virtuelle « Éternelle Notre-Dame » et son exploitation.

La société Emissive, déjà connue pour l'expérience « Mona Lisa: Beyond the glass » au Musée du Louvre, est le créateur du format précurseur en réalité virtuelle : les « expéditions immersives ». Emissive assure la réalisation d'« Éternelle Notre-Dame »

Bruno Seillier, auteur et scénographe notamment connu pour les spectacles « Dame de cœur » ou « La Nuit aux Invalides », assure la direction artistique et la scénarisation du projet « Éternelle Notre-Dame ». Il veille à la qualité artistique et à l'assise historique de l'expérience.

Le Diocèse de Paris, l'établissement public chargé de la conservation et de la restauration de la cathédrale et la Ville de Paris apportent leur soutien au projet.

# PRÉSENTATION DE L'EXPÉRIENCE EN RÉALITÉ VIRTUELLE

## Un scénario qui entraîne les visiteurs à la découverte du monument

Le voyage se vit comme une initiation pour tous les visiteurs, guidés et instruits par le compagnon qui les accompagne tout au long de cette expédition immersive. Ce dernier suit une progression subtile, à la fois géographique, historique et lumineuse. Au fur et à mesure, le visiteur gagne en effet en compréhension de l'édifice et de ses différentes parties, touche du doigt l'ampleur des travaux nécessaires à la construction de la cathédrale, mais aussi à son éternelle restauration et transformation. Il perçoit ainsi le sens profond de Notre-Dame de Paris, qui est bien plus qu'un monument de pierre : un lieu traversé par l'histoire et par l'espérance des hommes qui l'ont marqué de leur passage et de leur foi.



## Un incroyable voyage dans le temps

« Éternelle Notre-Dame » réalise le rêve que tout passionné a pu avoir un jour : celui de remonter le temps et de pouvoir se téléporter dans une autre époque. Véritable voyage dans le passé, l'expérience entraîne les visiteurs dans une fantastique expédition de plus de 800 ans, du XII<sup>e</sup> siècle à aujourd'hui. Contexte historique, techniques de construction anciennes et nouvelles – le parallèle étant fait avec le chantier

de restauration actuel - mais aussi évocation de grands événements accueillis au cours des siècles par la cathédrale et rencontre avec ses différents protagonistes : « Éternelle Notre-Dame » n'est pas une simple visite, mais bel et bien un voyage qui dépaysera à coup sûr les visiteurs, étonnés de se retrouver encore dans le XXI<sup>e</sup> siècle à l'issue de l'expérience.

## UN ESPACE EN ACCÈS LIBRE DÉDIÉ À L'HISTOIRE ET AU CHANTIER DE LA CATHÉDRALE

À l'**Espace Grande Arche de la Défense**, les visiteurs pourront aussi accéder gratuitement, en préambule de leur visite, à un **espace de 500 m<sup>2</sup> dédié à la cathédrale, son histoire et son chantier** :

- Un espace conçu par l'**établissement public** qui y présentera, pour répondre à sa mission de valorisation :
  - un **film immersif exclusif** d'une quinzaine de minutes qui donne la parole aux principaux acteurs du chantier, présente les principales opérations de la phase de sécurisation et les grandes étapes de la restauration ;
  - une **sélection de photographies exceptionnelles** des grands temps forts du chantier accompagnées de textes explicatifs pédagogiques.
- Un espace conçu par l'**association diocésaine de Paris**, qui y présentera :
  - des **éléments du patrimoine de la cathédrale** : statues, tableaux, pièces d'orfèvreries et ornements liturgiques, en parallèle et en lien avec l'expérience « Éternelle Notre-Dame » ;
  - une **présentation chronologique** des grandes étapes de la construction de la cathédrale.

À l'automne 2022, cet ensemble sera redéployé et étendu sous le parvis de la cathédrale. La programmation et les contenus de ces espaces seront présentés ultérieurement.

## UN ENGAGEMENT FORT ET INNOVANT POUR CONTINUER À FAIRE VIVRE LA CATHÉDRALE

Après l'incendie du 15 avril 2019 et alors que s'est achevée la phase de sécurisation du monument, Orange et Amaclio Productions veulent permettre à tous de visiter autrement la cathédrale, fermée au public jusqu'en 2024 pour sa restauration. La réalité virtuelle devient un moyen de médiation culturelle au service de la valorisation d'un monument dont la destruction a suscité, partout dans le monde, une grande émotion. L'expérience donne à chacun l'occasion de s'approprier ce lieu unique.

**Notre-Dame de Paris ré-ouvre ses portes grâce à « Éternelle Notre-Dame », qui la ressuscite et la magnifie.**

Cette expérience contribue par ailleurs à faire revivre la cathédrale, s'inscrivant dans l'œuvre collective de sa restauration. En prenant part à cette aventure, le public contribue en effet au financement des travaux de la reconstruction : **30 % du prix du billet sera reversé intégralement par Orange à l'établissement public pour les travaux de restauration de la cathédrale et à la Fondation Notre Dame pour le financement du programme d'aménagements intérieurs de Notre-Dame. Chaque visiteur deviendra ainsi donateur.**







## UNE PROUESSE TECHNOLOGIQUE

« **Éternelle Notre-Dame** » est la première expérience du genre aussi aboutie au monde. Dans sa réalisation tout d'abord : l'attention a été portée aux moindres détails visuels et sonores. Dans les sensations ensuite : le visiteur a l'illusion de ressentir physiquement son voyage ; lorsque la visite l'entraîne vers les hauteurs de la cathédrale par exemple, le visiteur aura ainsi l'impression de ressentir la météo ou les reliefs. Les décors sont d'une impressionnante qualité et d'une très grande précision.

**Il s'agit en effet d'un véritable exploit technique : 2 ans de développement de contenu avec une équipe technique de 25 experts, pour une expérience de pas moins de 45 minutes, réalisable par 50 visiteurs par heure en simultané sur une surface de 500 m<sup>2</sup>.**

À l'aube des « Metaverses », cette technologie ultra performante en réalité virtuelle permet de limiter les interférences du réel, tout en assurant la sécurité des visiteurs.

La technique s'efface pour mettre en lumière le contenu artistique et historique de cette expédition immersive. En effet, au cours de leur expérience, seuls quelques discrets symboles rassurent les visiteurs, sans les tirer de leur immersion. Tout le parcours est mené par un compagnon qui sera leur repère et leur guide pour l'ensemble du voyage dans le temps.



**5 experts**  
historiques et  
scientifiques

**850 ans**  
de voyage

**500 m<sup>2</sup>**  
de surface

**45 min**  
d'expérience

**2 ans de**  
développement

**50 visiteurs**  
en simultané

# LE PORTEUR DU PROJET ORANGE



« Grâce aux moyens numériques, au savoir-faire technologique en matière de réalité virtuelle et augmentée d'Orange, et d'un écosystème numérique français innovant, les visiteurs de cette expérience prendront part à une expédition unique et passionnante.

La cathédrale continuera ainsi à vivre dans ses trois dimensions : spirituelle, comme lieu de culte et de prière, culturelle, comme patrimoine français, européen et mondial, et touristique, comme lieu incontournable de Paris et de la France. »

**Gervais Pellissier**

Directeur Général Délégué du Groupe Orange

Orange est l'un des principaux opérateurs de télécommunication dans le monde, avec un chiffre d'affaires de 42,3 milliards d'euros en 2020 et 137 000 salariés au 30 septembre 2021, dont 79 000 en France. Présent dans 26 pays, le Groupe sert 266 millions de clients, dont 222 millions de clients mobile et 22 millions de clients haut débit fixe.

Orange est également l'un des leaders mondiaux des services de télécommunication aux entreprises multinationales sous la marque Orange Business Services. En décembre 2019, le Groupe a présenté son nouveau plan stratégique « Engage 2025 » qui, guidé par l'exemplarité sociale et environnementale, a pour but de réinventer son métier d'opérateur.



## Orange s'engage pour Notre-Dame

Suite à l'incendie du 15 avril 2019, le **Groupe Orange**, comme de nombreuses entreprises françaises et internationales, a souhaité activement participer à **l'œuvre de renaissance de Notre-Dame de Paris**.

Dès le lendemain de la catastrophe, le groupe a mis à disposition ses ingénieurs pour assurer le bon fonctionnement du site de dons de la **Fondation du Patrimoine** et a fourni une **plateforme de collecte de dons par SMS** en France et dans les pays européens où l'opérateur est présent. Orange a par la suite mis en place différents partenariats en accompagnant les équipes de la communication digitale de la cathédrale mais aussi en mettant à la disposition de l'établissement public chargé de la conservation et de la restauration de la cathédrale Notre-Dame de Paris, maître d'ouvrage du chantier, des **services et équipements téléphoniques** lors de sa création.

Par ailleurs, c'est en partenariat avec **la Ville de Paris et Paris Musées** qu'Orange a proposé un **film hommage à la cathédrale** aux visiteurs de l'exposition « Notre-Dame de Paris : de Victor Hugo à Viollet-le-Duc » à la **Crypte archéologique de l'Île de la Cité**.

Aujourd'hui, c'est en étroite collaboration avec le **Diocèse de Paris** et l'établissement public chargé de la conservation et de la restauration de la cathédrale Notre-Dame de Paris, et avec le soutien de la **Ville de Paris**, qu'Orange propose avec Amaclio Productions une expérience inédite de visite immersive en réalité virtuelle de ce monument emblématique. L'entreprise coordonne le projet, finance la production du contenu d'« Éternelle Notre-Dame » et apporte son expertise technique et marketing. Enfin, Orange reversera l'intégralité de ses revenus de ce projet (30% du prix du billet) à l'établissement public pour les travaux de restauration de la cathédrale et à la **Fondation Notre Dame** pour le financement du programme d'aménagement intérieur de Notre-Dame.

# PARLONS D'INNOVATION ...ET DE DEMAIN !

Orange a très tôt anticipé les évolutions d'usages et technologiques apportées par la réalité virtuelle et la réalité augmentée et a ainsi pensé aux futurs attentes et besoins des consommateurs dans ce domaine. C'est à ce titre qu'une série d'actions et projets innovants viendront accompagner la vie du projet, en France, mais également à l'international.

## 5G et expérience augmentée

Chez Orange, les réseaux forment le cœur de notre activité. Plus que jamais, nous nous différencions par la qualité de l'expérience que nous proposons à nos clients. Avec la 5G, nous avons une conviction : elle ouvre la perspective de nouveaux usages pour les entreprises et le grand public, dans tous les domaines – santé, éducation, mobilité et bien sûr divertissement. C'est pourquoi une expérience complémentaire à l'expédition immersive « Éternelle Notre-Dame » sera proposée en 5G aux visiteurs courant 2022 à Paris et en Europe. Pour continuer à plonger dans l'histoire de la cathédrale, le public, libéré de son sac à dos, pourra expérimenter de nouvelles sensations au plus haut des tours de Notre-Dame, équipé seulement d'un casque de réalité virtuelle connecté au réseau 5G d'Orange, pour une immersion encore plus forte.

## À la maison, accessible partout dans le monde

Avec l'essor des casques de réalité virtuelle pour le grand public, Orange proposera une version similaire de l'expédition immersive parisienne mais cette fois au sein des « stores » des principaux casques de réalité virtuelle du marché. Cette version permettra de visiter Notre-Dame de Paris, depuis chez soi, avec un mode de navigation adapté limitant les mouvements, mais sans perdre la puissance éducative, historique et émotionnelle de l'expérience. Cette application pour les stores de réalité virtuelle sera proposée entre 10€ et 14€ en Septembre 2022. Rejouable et partageable en famille, cette version permettra de voyager dans l'histoire de Notre-Dame de Paris depuis les quatre coins du monde.

## Une collaboration avec Snapchat pour une expérience 5G de réalité augmentée

Orange s'associe à Snapchat, une des plateformes les plus prisées avec 17 millions d'utilisateurs actifs par jour en France et 306 Millions dans le monde, pour promouvoir son expédition immersive au travers de deux expériences en réalité augmentée.



**Devant Notre-Dame de Paris :** Grâce à la technologie Landmarker de Snapchat, tous les visiteurs parisiens pourront scanner la Cathédrale avec la caméra de l'application pour suivre les grandes étapes de la construction tandis que les clients 5G d'Orange équipés d'un smartphone compatible auront accès à une expérience encore plus immersive. Le réseau 5G permet à Snapchat de diffuser des expériences de réalité augmentée 10 fois plus performantes que sur le réseau 4G.

**De chez soi :** Snapchat propose aussi d'explorer en réalité augmentée et à distance l'architecture de Notre-Dame et sa reconstruction en 3D via son smartphone.

Ces activations s'inscrivent dans une collaboration étroite entre Orange et les équipes créatives et techniques de Snapchat et un souhait commun de faire découvrir l'histoire de la cathédrale et sa reconstruction au plus grand nombre.

Suivez l'actualité d'Orange : [www.orange.com](http://www.orange.com)

# LES ACTEURS AMACLIO



« Éternelle Notre-Dame ! De ce drame symptomatique de notre histoire est née une initiative extraordinaire portée par des acteurs français de renom pour faire revivre mais surtout projeter

dans le XXI<sup>e</sup> siècle l'histoire passée et à venir de ce vaisseau de pierres, reliant ainsi les bâtisseurs de cathédrales d'hier aux hommes d'aujourd'hui et de demain. »

**François Nicolas**  
Président d'Amaclio Productions

Depuis 2012, Amaclio propose des spectacles prestigieux à destination du grand public sur les monuments emblématiques de l'histoire de France. Société de création, réalisation et production d'événements culturels, spécialisée dans la valorisation du patrimoine, Amaclio Productions a été créée par François Nicolas, entrepreneur passionné par l'histoire et la littérature, et Bruno Seillier, créateur, directeur artistique et metteur en scène.

- Amaclio a réalisé et produit 24 grands spectacles dans huit villes différentes et rassemblé plus de 2 millions de spectateurs, s'imposant depuis sa création comme un acteur culturel de premier plan. L'entreprise maîtrise toute la chaîne de production de ses spectacles.
- Le domaine d'excellence d'Amaclio Productions est la mise en valeur des sites patrimoniaux, par une démarche artistique innovante couplée avec les dernières technologies du spectacle. Ses spectacles mêlent vidéo monumentale, spectacle vivant, création lumière, immersion sonore ou pyrotechnie, et désormais réalité virtuelle.

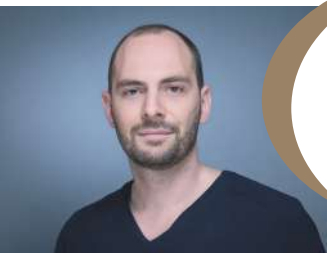
## Les dernières productions majeures d'Amaclio Productions sont :

- La Nuit aux Invalides, dans la cour d'honneur de l'Hôtel national des Invalides
- La Conquête de l'Air, au Grand Palais
- Les Luminessences d'Avignon, dans la cour d'honneur du Palais des Papes
- Les Chroniques du Mont, à l'abbaye du Mont-Saint-Michel
- Les (Re)visiteurs de l'histoire, au château comtal de Carcassonne
- Les Étoiles de Fontevraud, à l'abbaye royale de Fontevraud
- Moulins entre en scène, au CNCS de Moulins, à l'abbaye de Souvigny, etc.
- Les Écuyers du temps, au château de Saumur

**Amaclio Productions assure la production de l'expédition immersive en réalité virtuelle « Éternelle Notre-Dame ». L'entreprise pilote ainsi la mise en œuvre du projet, depuis la conception jusqu'à l'exploitation en salle, en passant par l'aménagement du lieu, la commercialisation et la communication.**

Suivez l'actualité d'Amaclio Productions : [www.amaclio.com](http://www.amaclio.com)  
**Amaclio Productions** sur Facebook - [@amaclioproductions](https://www.instagram.com/amaclioproductions) sur Instagram





« Nous nous réjouissons de montrer le potentiel immense des expéditions immersives pour le grand public. Nos équipes sont fières de contribuer, au travers de leur expertise, à la

reconstruction, la préservation et à la valorisation de ce monument unique, si riche en symboles qu'est Notre-Dame de Paris. »

**Fabien Barati**  
CEO d'Emissive

Pionnier et leader des expériences immersives en réalité virtuelle, Emissive allie expertise technique et créativité pour engager physiquement et émotionnellement le public au travers d'expériences innovantes, collectives et engageantes.

Emissive travaille notamment avec le musée du Louvre, la Cité de l'Architecture, la Monnaie de Paris, l'exposition Homo Faber ainsi que les marques Patek Philippe, Lacoste ou encore L'Oréal. Emissive a été nommée « Agence VR la plus prestigieuse » par le magazine [réalitévirtuelle.com](http://realitevirtuelle.com) en 2019.

L'expérience « Éternelle Notre-Dame » s'inscrit dans le nouveau format d'expériences conçu par Emissive : les expéditions immersives. Ultra réalistes, elles propulsent les visiteurs au cœur du patrimoine, d'une époque, d'une œuvre ou d'un monument.

## L'objectif :

Valoriser notre patrimoine et attirer de nouveaux publics en quête d'aventures, d'émotions et de nouvelles connaissances. L'originalité du format réside dans l'utilisation de la réalité virtuelle sur de très grands espaces et en collaboration avec les autres visiteurs. Sa force est sa capacité à accueillir de grands flux de visiteurs tout en créant l'illusion de voyager dans l'espace et le temps grâce à des reconstitutions historiques de très grande qualité, validées à chaque étape de création par un panel d'experts scientifiques et religieux.

## L'entreprise s'est déjà illustrée par ses installations interactives innovantes pour les musées :

- **ScanPyramids VR**, cocrée à la Cité de l'architecture et du patrimoine avec Dassault Systèmes et l'institut HIP, propose aux visiteurs de découvrir en groupe et en immersion la Grande Pyramide avec un guide conférencier.
- **Mona Lisa : Beyond the Glass**, proposée au Louvre avec HTC, a permis à près de 80 000 visiteurs de découvrir les secrets de la célèbre toile de Léonard de Vinci.
- **The Enemy**, coproduite avec Camera Lucida, France Télévisions et DPT, est une expérience VR collaborative de Karim Ben Khelifa qui amène à se questionner sur les conflits intergénérationnels (elle a reçu 4 prix internationaux).

**C'est en tant que partenaire historique d'Orange et expert reconnu de la réalité virtuelle qu'Emissive a le privilège de participer au projet « Éternelle Notre-Dame », apportant les premières pierres au metaverse culturel. Réalisateur de l'expérience, Emissive est en charge de la création de l'œuvre aux côtés de Bruno Seillier.**

Suivez l'actualité d'Emissive : [www.emissive.fr](http://www.emissive.fr)

# LES ACTEURS

# BRUNO SEILLIER



« Je ne veux pas écraser le monument sous les coups d'une virtualisation artificielle et fugace. Au contraire, je veux que la puissance de la technologie permette au

monument de respirer, de changer d'atours et qu'un dialogue s'instaure avec lui. »

**Bruno Seillier**  
Fondateur de Bruno Seillier Création

Directeur artistique, scénariste et metteur en scène, Bruno Seillier est un créateur de spectacles reconnu. Avec François Nicolas, il cofonde en 2012 Amaclio Productions, entreprise pour laquelle il scénographie de prestigieux son et lumière sur des monuments historiques. Pour ses spectacles, il imagine les effets visuels, pense leur exécution, écrit le scénario, choisit les musiques... Il crée Bruno Seillier Création en 2017 pour répondre aux demandes créatives et artistiques et travaille notamment pour le Puy du Fou International.



De l'événementiel de prestige (Vendée Globe ; Viaduc de Millau...) aux spectacles novateurs, mêlant l'art théâtral aux hautes technologies (Richelieu, l'ultime combat ; A Christmas Carol...), sans oublier le théâtre et les fresques avec des centaines de figurants (La Flamme du Souvenir ; Saint-Cyr...), il aime avant tout créer. Les plus grands comédiens ont interprété ses textes (Robert Hossein, Jean Piat, André Dussolier, Francis Huster...). Sa particularité est de créer des spectacles autour de la valorisation d'un lieu, en ayant toujours à cœur de le magnifier sans faire disparaître son essence première, d'harmoniser la technologie et le monument historique, de servir la beauté des bâtiments sans les rendre méconnaissables.

## Il est l'auteur de plus de 70 créations, allant du spectacle vivant au show technologique :

- Depuis 2012, il est l'auteur de *La Nuit aux Invalides*, le majestueux son et lumière d'Amaclio Productions retraçant l'histoire de France et l'épopée du monument.
- En 2017 et 2018, il magnifie la façade et l'intérieur de *Notre-Dame de Paris* avec sa création « Dame de cœur » qui attire plus de 160 000 spectateurs en une semaine.
- Amaclio lui confie la création du parcours nocturne de l'abbaye du Mont-Saint-Michel (2018-21) et d'un grand spectacle au château comtal de Carcassonne (2018-20).
- En mai 2019, il crée un show lumineux inédit pour les 130 ans de la Tour Eiffel.
- En 2019, Amaclio fait appel à lui pour créer « Moulins entre en scène ! », un grand projet de mise en lumière des monuments du centre-ville.

**Bruno Seillier assure la direction artistique et la scénarisation du projet « Éternelle Notre- Dame », en lien avec la société Emissive, et en étroite collaboration avec les équipes scientifiques du diocèse et de l'établissement public. Il assure ainsi la qualité artistique et l'assise historique de l'expérience.**

# LES PARTENAIRES LE DIOCÈSE DE PARIS



« Je remercie Orange d'avoir porté ce projet magnifique d'une présentation de Notre-Dame accessible à tous, pour que personne ne soit privé de la beauté qui conduit du visible à l'invisible, à travers la médiation du travail des hommes. Vous y rencontrerez les compagnons qui ont construit la cathédrale, les visages de tous ceux qui, anonymes pour la plupart, ont travaillé pour les siècles, pour élever nos cœurs et nos âmes vers la splendeur

de Dieu et la gloire de la Mère du Christ; ceux aussi qui, aujourd'hui, s'emploient à restaurer la cathédrale. Vivez cette expérience avec un cœur ouvert, curieux de la beauté des choses et des hommes quand ils sont portés par l'enthousiasme d'un projet qui les dépasse, et, plus que tout, curieux de rencontrer Dieu qui nous apprend "la vraie mesure de nos jours" (Ps 89) et nous ouvre à la joie éternelle. »

**Monseigneur Éric Aumonier**

Représentant du Diocèse de Paris pour le Chantier de la Cathédrale Notre-Dame de Paris

« Éternelle Notre-Dame » a été construite, dans son scénario et sa réalisation en réalité virtuelle, en étroite collaboration avec les équipes du diocèse de Paris et, en particulier, avec deux experts chargés de s'assurer de la fidélité de l'expérience à la vocation spirituelle de Notre-Dame de Paris (sens et symbolique des lieux, caractère vivant et toujours accueillant de la Cathédrale...) mais aussi à l'histoire du monument :

- **Le Père Gilles Drouin**, directeur de l'Institut Supérieur de Liturgie de l'Institut catholique de Paris, délégué de l'archevêque pour l'aménagement de Notre-Dame de Paris, membre du Comité scientifique de l'établissement public chargé de la conservation et de la restauration de la cathédrale Notre Dame de Paris ;
- **Le Père Henry de Villefranche**, chapelain de Notre-Dame de Paris et professeur au Collège des Bernardins.



## La Fondation Notre Dame

Créée à l'initiative du cardinal Jean-Marie Lustiger, il y a 30 ans, la Fondation Notre Dame est reconnue d'utilité publique. Elle promeut et soutient des projets d'entraide et solidarité, éducation-jeunesse, patrimoine et culture. Elle finance chaque année 500 actions à Paris, en France et dans une quinzaine d'autres pays. Dès 2017, elle s'était engagée dans un projet de restauration, en coordination avec le ministère de la Culture. C'est ainsi que les statues des douze apôtres entourant la flèche avaient pu être descendues quatre jours avant l'incendie du 15 avril 2019, leur permettant ainsi d'échapper au brasier.

Au lendemain de l'incendie qui ravagea la cathédrale, l'État désigna la Fondation Notre Dame comme l'une des trois collectrices de fonds destinés à la restauration. De fait, elle apportera, grâce à ses donateurs et mécènes, d'ici la fin du chantier, 43 % des dons. En outre, pour le programme d'aménagement intérieur (lumière, son, mobilier...), le fonds Cathédrale de Paris, sous son égide, a commencé à lever 6 millions d'euros, le financement n'étant pas couvert par la souscription nationale. C'est donc à ce fonds Cathédrale de Paris qu'Orange reversera sous forme de don une part du prix des billets d'« Éternelle Notre-Dame ».

**La Fondation Notre Dame exprime sa profonde reconnaissance à Orange pour cette contribution majeure.**

Suivre l'actualité de l'Église catholique de Paris : [www.paris.catholique.fr](http://www.paris.catholique.fr)

[@diocese.paris](https://www.facebook.com/diocese.paris) sur Facebook et Instagram

Pour plus d'informations sur le fonds Cathédrale de Paris : [www.revivre-notre-dame.fr](http://www.revivre-notre-dame.fr)



# LES PARTENAIRES L'ÉTABLISSEMENT PUBLIC



Établissement public  
chargé de la conservation  
et de la restauration  
de la cathédrale  
Notre-Dame de Paris



« Dans l'attente de la réouverture de la cathédrale Notre-Dame de Paris au culte et à la visite en 2024, cette expérience immersive permettra aux visiteurs de redécouvrir la splendeur et l'histoire de ce chef d'œuvre de l'art gothique. Je remercie très chaleureusement le groupe Orange d'avoir proposé qu'une partie du prix du billet soit reversée au

profit de la restauration. Enfin, je suis très heureux que l'établissement public bénéficie d'un espace en accès libre, qui nous permet de proposer aux visiteurs, en amont de l'expérience, une découverte du chantier et des métiers mobilisés, à travers des contenus audiovisuels et numériques.»

## Général d'armée Jean-Louis Georgelin

Président de l'établissement public chargé de la conservation et de la restauration de la cathédrale Notre-Dame de Paris

L'incendie du 15 avril 2019 a suscité une émotion et un élan de générosité sans précédent en France et dans le monde. L'établissement public chargé de la conservation et de la restauration de la cathédrale Notre-Dame de Paris, prévu par la loi du 29 juillet 2019, a été créé le 1<sup>er</sup> décembre 2019. Placé sous la tutelle du ministère de la Culture, il assure la conduite, la coordination et la réalisation des études et des opérations concourant à la conservation et à la restauration de la cathédrale. Il a également pour mission de valoriser le chantier et les métiers et savoir-faire qui y contribuent, notamment par la mise en œuvre de programmes culturels à vocation pédagogique.

L'expédition immersive en réalité virtuelle « Éternelle Notre-Dame » permet de (re) découvrir la cathédrale depuis sa construction au Moyen Âge, jusqu'au chantier de restauration actuel et aux différents métiers qui y concourent. Par ailleurs, en amont de l'expérience, un espace en accès libre permet à l'établissement public de proposer aux visiteurs une plongée au cœur du chantier à la découverte des métiers mobilisés grâce à des contenus audiovisuels et numériques exclusifs.

30% du prix du billet sera reversé intégralement à l'établissement public pour les travaux de restauration de la cathédrale et à la Fondation Notre Dame pour le financement du programme d'aménagement intérieur de Notre-Dame. Chaque visiteur deviendra alors donateur.

« Éternelle Notre-Dame » a été construite, dans son scénario et sa réalisation en réalité virtuelle, en étroite collaboration avec les équipes de l'établissement public. Afin de s'assurer de la fiabilité architecturale, historique, et artistique de l'expérience et de la modélisation du monument, mais aussi de la vraisemblance de l'évocation du chantier et du rôle des compagnons, **trois experts scientifiques ont été nommés :**

- Monsieur Rémy Fromont, architecte en chef des Monuments historiques et responsable du chantier de la Cathédrale ;
- Monsieur Dany Sandron, professeur d'Histoire de l'Art et spécialiste de l'architecture gothique à Paris-Sorbonne ;
- Madame Cristina Dagalita, docteur en Histoire de l'Art.

**L'expérience « Éternelle Notre-Dame » reçoit ainsi le plein soutien de l'établissement public et travaille avec l'institution à mettre à l'honneur les différents outils et techniques employés par les bâtisseurs.**

Suivre l'actualité du chantier : [www.rebatirnotredamedeparis.fr](http://www.rebatirnotredamedeparis.fr)  
[@rebatirnotredamedeparis](https://www.facebook.com/rebatirnotredamedeparis) sur Facebook et Instagram

# LES PARTENAIRES

# LA VILLE DE PARIS



**« Je suis heureuse que la ville de Paris apporte son parrainage à « Éternelle Notre-Dame » qui permet aux Parisiennes et aux Parisiens, comme aux visiteurs de la France tout entière et des**

**quatre coins de la planète, de découvrir ou de redécouvrir, à travers un voyage immersif, la beauté de cet emblème de notre Histoire commune. »**

**Anne Hidalgo**  
Maire de Paris

Si l'incendie de Notre-Dame nous a tant bouleversés, c'est parce que cette cathédrale, en plein cœur de Paris, n'est pas un monument comme les autres mais une part de notre histoire et donc de nous-mêmes.

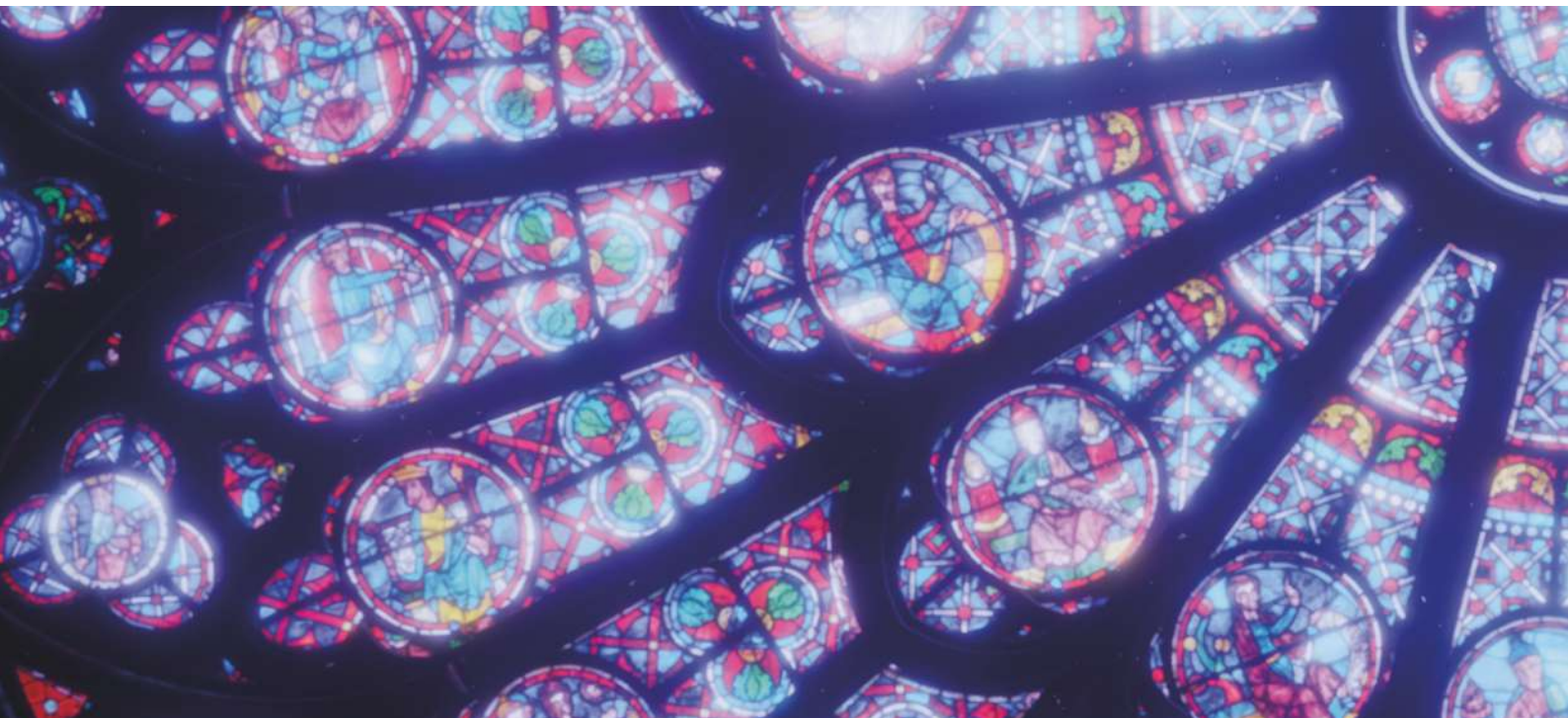
Dès l'apparition des premières flammes, agents et élus municipaux se sont précipités pour sauver tout ce qui pouvait l'être. Aux côtés des pompiers et des policiers, tous ont œuvré à recueillir et à protéger les objets et le mobilier si précieux pour les acheminer en sûreté à l'Hôtel de Ville. Dans le même temps, la Halle des Blancs Manteaux a été ouverte pour accueillir et reconforter les riverains évacués. Un appel au mécénat a tout de suite été lancé pour permettre à Notre-Dame de se relever au plus vite. Nous n'avons donc pas perdu une seule minute pour offrir un bel avenir à Notre-Dame.

Cette ambition, nous la partageons avec Orange et Amaclio Productions dont le projet « Éternelle Notre-Dame » nous offre la chance de revivre la magie des lieux en attendant que les travaux s'achèvent.

Ce projet s'inscrit parfaitement dans la démarche de la ville de Paris de faire renaître Notre-Dame encore plus belle en réaménageant notamment les abords de la cathédrale pour la mettre davantage en valeur encore. À cette fin, une consultation internationale a été lancée pour réfléchir au meilleur moyen de révéler Notre-Dame dans le respect de l'histoire du lieu tout en inscrivant ce dernier dans notre siècle. Avec la volonté d'embellir les rues et les places aux alentours, nous protégerons ce legs patrimonial exceptionnel. Une attention particulière sera portée au parvis qui redeviendra non seulement une place pour les Parisiennes et les Parisiens qui pourront s'y promener au quotidien mais permettra aussi l'accès au sous-sol où l'ancien parking de stationnement sera entièrement réaménagé.

Avant de découvrir le projet lauréat qui sera révélé mi-2022 et mis en œuvre dès après les Jeux olympiques et paralympiques de 2024, l'expérience immersive « Éternelle Notre-Dame » permet ainsi, juste à côté de la crypte archéologique, de remonter le temps en plongeant dans l'histoire de la cathédrale. Une partie des recettes récoltées par ce projet financera par ailleurs la reconstruction des abords de Notre-Dame.





## INFOS PRATIQUES

### TARIFS :

TARIF PLEIN .....30 €

TARIF RÉDUIT.....20 €

-18 ans, étudiants, chômeurs, RSA, personnes handicapées

TARIF GROUPE.....20 €

min. 5 personnes, réservations en ligne uniquement

### LIEU :

Espace Grande Arche

1, parvis de la Défense • 92400 Puteaux

Métro ligne 1 / RER A / Tram T2 : La Défense (Grande Arche) • Sortie 1

### HORAIRES :

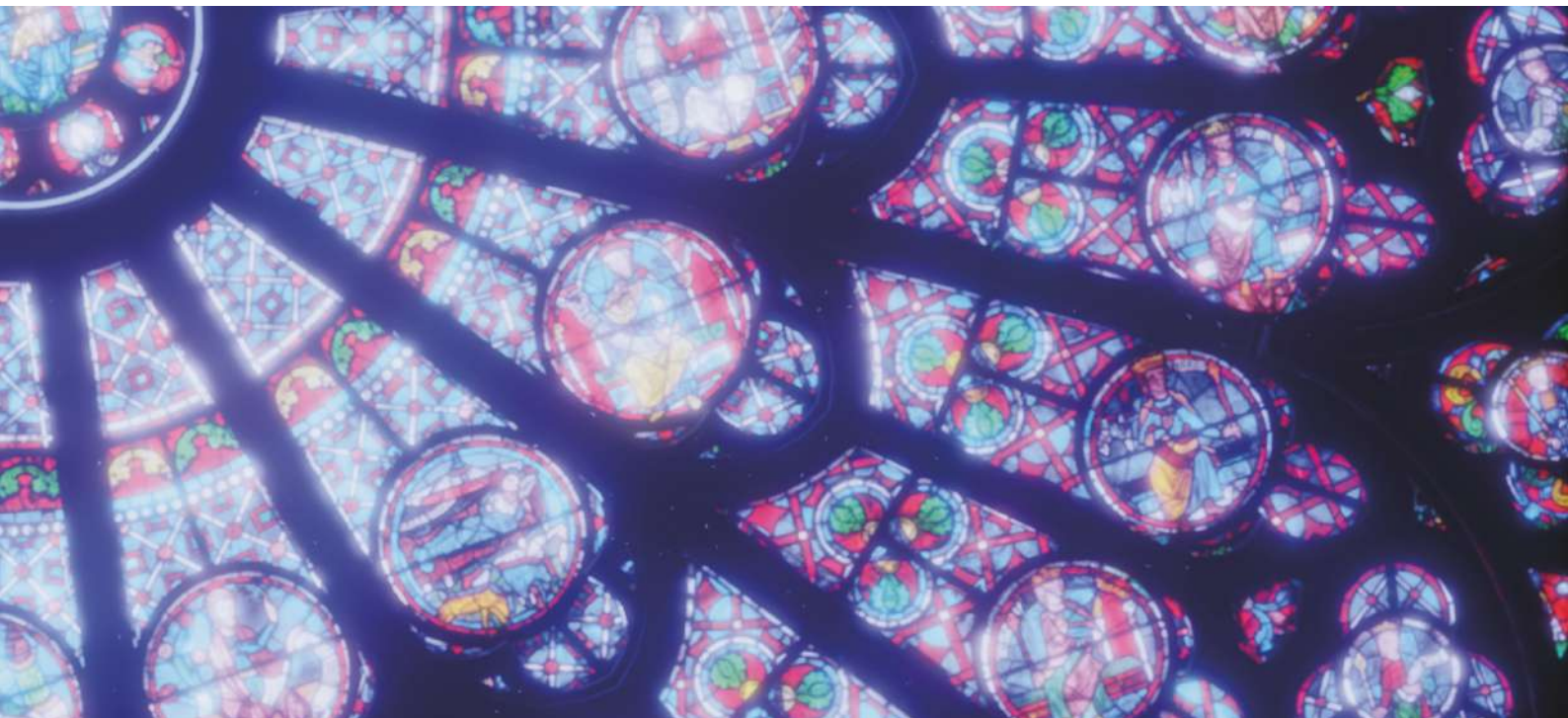
Du mardi au dimanche de 12h à 20h,  
dernière entrée 19h.

### SITE INTERNET DE L'EXPÉRIENCE :

[www.eternellenotredame.com](http://www.eternellenotredame.com)

### RETROUVEZ LE TEASER DE L'EXPÉRIENCE :

<https://youtu.be/vGC89oPLtao>



## CONTACTS PRESSE

### AMACLIO PRODUCTIONS :

Louis-Xavier NICOLAS  
louis-xavier.nicolas@amaclio.com  
+33 (0)6 89 94 60 24

### ORANGE :

Emmanuel GAUTHIER  
emmanuel2.gauthier@orange.com  
+33 (0)6 76 74 14 54

### EMISSIVE :

Basile RABOUILLE  
basile@motscles.net  
+33 (0)6 78 66 84 66

Une expérience présentée par :



Établissement public  
chargé de la conservation  
et de la restauration  
de la cathédrale  
Notre-Dame de Paris



Réalisée par :









ÉTERNELLE  
**NOTRE-DAME**

