



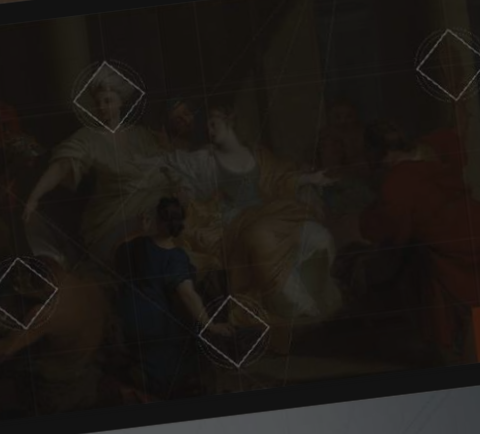
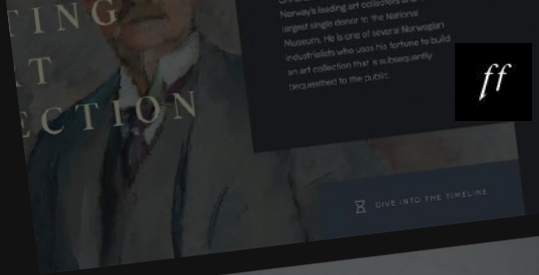
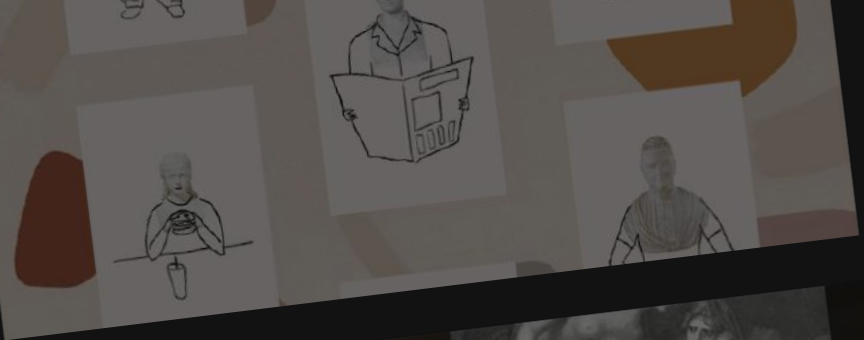
PRÉSENTATION DU STUDIO

Femme Fatale *Studio*

femme fatale
STUDIO

900 MANIFESTO

Nous sommes un studio de création
d'expériences visuelles
interactives & immersives.



MANIFESTO

عالم الفن الصخري
of Rock art in Oman

هذا الكتاب يركز على الخطوط
التي رسمها الإنسان القديم

Text and highlights. Prepared by
the Oman National Museum

Installations muséales / Sites web
Animation / Motion design
Réalité Virtuelle / Réalité Augmentée

THE
ROYAL
AIR FORCE
OF OMAN

ff
THE
ROYAL
GUARD
OF OMAN

أعد رسم الخطوط
Highlight the contours

ROYAL
ARMY
OF OMAN

CREATION 1967
SIZE 130,000 personnel
KEY ROLE Protect the country,
Maintain peace,
Support to civilians during disasters.
HISTORY The RAO officially traces its origins back
to the formation of the Muscat Garrison
in 1967. An agreement between the
Oman and the British governments in
1951 led to the creation of the Sultan's
Armed Forces and the creation of
formerly detached Omani army units.
The RAO frequently exercises with the
Oman Air Force and the Oman Coastguard

MANIFESTO

MOSS

Play with living pigments and discover how colors are created, from white to black.

COLORS AND PIGMENTS

ff

CHRISTIAN
HL

À la lisière
de l'art, du design & de la technologie,
nous concevons
des solutions sur-mesure.

Arbeider-Tidningen
Det norske Arbeider-Socialistiske Arbeiderpartiet
Etiopia 1935
Italiens har ryddet Etiopia

CURVES RESEMBLE DRAMATIC
NORWEGIAN MOUNTAINS.

SOGN OG FJORDANE

Sogn

Larvik

Nous collaborons avec

LOUVRE



la  villette



Næ
m
Nationalmuseum

LVMH



CHANEL



EMINENTE



arte

france•tv

CANAL+

Nous intervenons
sur un large spectre de compétences
en produisant du contenu haut-de-gamme.

CONCEPTION UX ET PARCOURS UTILISATEURS

DIRECTION ARTISTIQUE

DÉVELOPPEMENT FRONT-END

DÉVELOPPEMENT BACK-END

ILLUSTRATION

ANIMATION & MOTION DESIGN

3D PRÉCALCULÉE ET TEMPS RÉEL

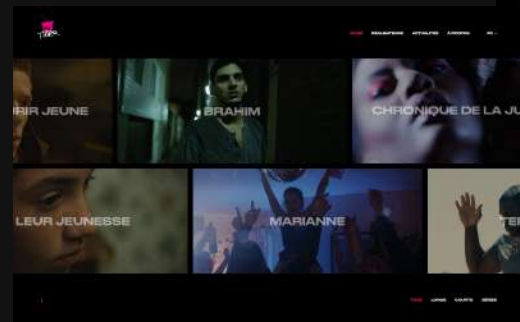
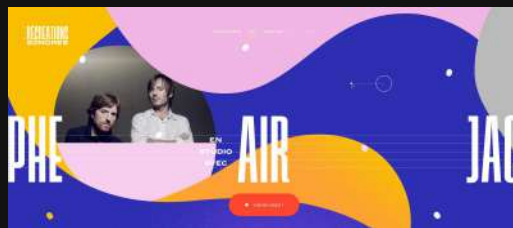
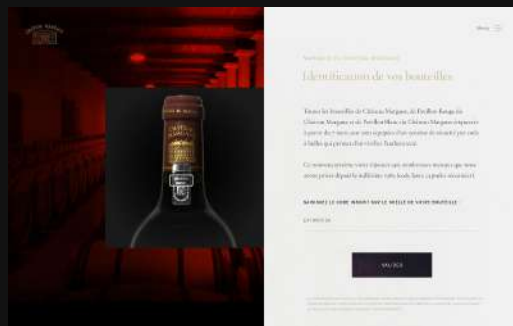
NOTRE EXPERTISE

Interfaces interactives

Depuis plus de 10 ans, nous concevons et réalisons des expériences interactives, que ce soit pour des sites web en ligne ou pour des installations in situ. Nous attachons beaucoup d'importance à créer des interfaces ergonomiques, qui développent **un univers visuel fort pour chacune des marques avec qui nous travaillons.**

L'équipe du studio est composée de profils créatifs complets, qui permettent de penser l'ergonomie, la direction artistique et le développement comme un tout cohérent et proposent une expérience immersive, fluide et sur-mesure.

Exemples de productions réalisées par le studio



Univers visuels et création de contenus

Que ce soit dans l'univers de la culture, du divertissement ou du luxe, les clients avec qui nous collaborons ont pour point commun de partager une ambition visuelle et créative qui soit de très haute qualité.

Au-delà du dispositif qui est mis en place, nous faisons en sorte que le contenu visuel soit à la hauteur de l'univers que nous voulons porter et **nous produisons du contenu dédié lorsque cela est nécessaire : illustration, 3D, motion design, prises de vues, compositions graphiques...**

Cet univers visuel est déployé à la fois sur les sites web mais aussi sur l'ensemble des plateformes de marque, dont les comptes de réseaux sociaux.

Exemples de productions réalisées par le studio



3D temps réel et interfaces génératives

Le studio Femme Fatale défend historiquement une approche créative qui lie design visuel et technologie au sein de la même équipe. Cette approche nous permet de déployer des univers et des interfaces basés sur du temps réel, qui s'auto-génèrent.

Ainsi, que ce soit pour **accompagner des expériences visuelles et sonores ou des expériences dans lesquelles le visiteur est acteur (Réalité Virtuelle ou Augmentée)**, nous travaillons à partir des moteurs Unity et Unreal pour proposer des expériences immersives innovantes et inédites.

Exemples de productions réalisées par le studio



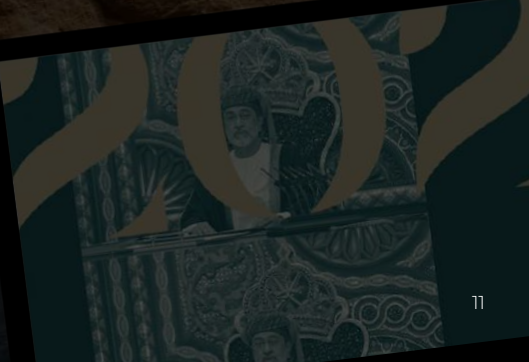
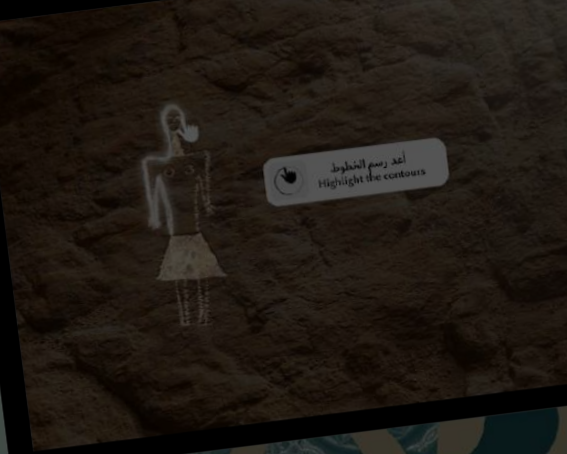
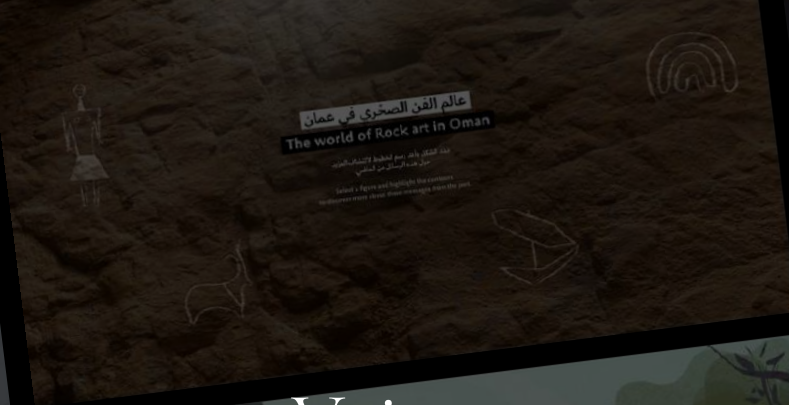
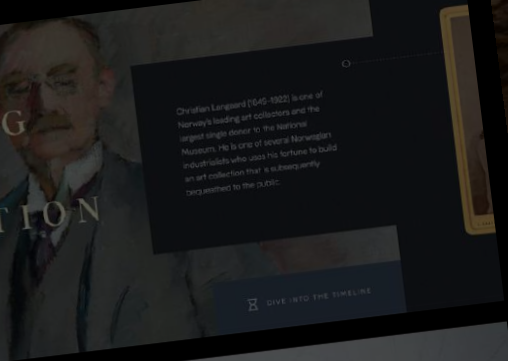
Nos réalisations ont été récompensées
par de nombreux prix internationaux

awwwards.



forum
des images
NewImages
Festival







Joconde Immersive Grand Palais immersif

Le studio est chargé de l'ensemble des dispositifs interactifs et d'une part des vidéos immersives projetées.

"Joconde Immersive" propose au public de découvrir le fameux chef-d'œuvre de Léonard de Vinci dans des conditions nouvelles, de voyager dans son histoire et au plus près de sa surface picturale. Composé de plusieurs séquences, le parcours invite progressivement à remonter le temps, partant de l'icône telle qu'elle est aujourd'hui, pour aboutir aux premiers temps de sa création, pour mieux saisir où se niche le génie de Léonard et ce qui fait que ce portrait captive encore, cinq siècles plus tard.

DIRECTION ARTISTIQUE

RÉALISATION

MOTION DESIGN

MODÉLISATION 3D

DÉVELOPPEMENT TECHNIQUE



PROJECTIONS MURALES DE L'EXPOSITION



ff



DISPOSITIFS INTERACTIFS DE L'EXPOSITION

Retrouvez toutes les œuvres

PAYSAGES, CADRES, MAINS, VIRAGES :
CHOISISSEZ PARMI DES PORTRAITS DE LA RENAISSANCE
ET CROISEZ VOTRE PROPRE COMPOSITION

LES MAINS LE BUSTE LE CADRE LE PAYSAGE

Retrouvez toutes les œuvres

LA JOCONDE EST UNE COPIE

Retrouvez toutes les œuvres

LA JOCONDE EST EN DEUIL

Retrouvez toutes les œuvres

LA JOCONDE EST INCONNU

Retrouvez toutes les œuvres

LA JOCONDE EST UN HOMME

Retrouvez toutes les œuvres

Apollinaire en liberté

Guillaume Apollinaire

Poète d'origine polonaise, 31 ans

Le poète le plus influent pour le surréalisme en France est sans doute Guillaume Apollinaire. Il est un poète français qui a écrit des poèmes, des romans, des nouvelles, des scénarios de films et des critiques littéraires. C'est lui qui a introduit le dadaïsme en France.

RETOUR

Henry de FORGE

Imprimeur

Retrouvez toutes les œuvres

Peruggia

Vincenzo Peruggia

D'origine italienne, 30 ans

Après avoir copié des œuvres d'art célèbres, Vincenzo Peruggia a copié la Joconde. Il a peint la Joconde pendant deux ans, de 1911 à 1913, et l'a exposée à la Biennale de Venise. Il a été arrêté et condamné à prison.

RETOUR



ff

Jupiter x Goldie B

8 Temps

Réalisation du concert immersif "Jupiter", en co-création avec la musicienne Goldie B. Création des projections monumentales et audio-réactives autour de la figure mythologique et cosmique de Jupiter, réalisées grâce à de la 3D temps réel.

DIRECTION ARTISTIQUE

RÉALISATION

MODÉLISATION 3D

DÉVELOPPEMENT TECHNIQUE







Le Cénotaphe de Newton VR

Femme Fatale Studio

Production, conception, réalisation et fabrication d'une série documentaire en Réalité Virtuelle sur les utopies architecturales.

"Un éléphant gigantesque à la place de l'actuel Arc de Triomphe à Paris...

Une sphère monumentale et poétique dédiée au scientifique Isaac Newton... Une ville transparente suspendue au-dessus de Paris...

Autant de monuments jamais construits, autant de rêves laissés sur le papier.

Bâtisseurs de Rêves propose un voyage poétique et spectaculaire en Réalité Virtuelle au cœur des utopies architecturales.

Le pilote de la série présente le Cénotaphe de Newton, un monument spectaculaire imaginé en 1784 en hommage à l'Utopie des Lumières."

Commanditaire

Production Femme Fatale Studio
avec le soutien du CNC et de la Ville de Paris

ÉCRITURE

CONCEPTION

DIRECTION ARTISTIQUE

RÉALISATION

MODÉLISATION 3D

DÉVELOPPEMENT TECHNIQUE



ff





“Bâtisseurs de Rêves : le Cénotaphe de Newton”

Expérience VR de 8 minutes

Écriture, Réalisation, Modélisation 3D, Développement

<https://vimeo.com/538800236>



Little Nemo Femme Fatale Studio

Une nuit, le petit Nemo est réveillé par un émissaire du Roi Morphée : le monarque requiert sa présence au plus vite. L'enfant suit alors l'étrange messenger dans le monde merveilleux et inquiétant des rêves : Slumberland...

Créé en 1905, "Little Nemo in Slumberland" est le premier chef d'œuvre de la Bande Dessinée. Aujourd'hui, par la magie de la Réalité Virtuelle, cette fiction d'animation projetée à nouveau le public, plus de 100 ans après, dans le royaume impossible de Slumberland.

Commanditaire

Produit par Femme Fatale Studio

Soutenu par le CNC

ÉCRITURE

CONCEPTION

DIRECTION ARTISTIQUE

RÉALISATION

MODÉLISATION 3D

DÉVELOPPEMENT TECHNIQUE





Bâtisseurs de Rêves : La Cité Spatiale

Femme Fatale Studio

Objet

La Ville Spatiale est le deuxième épisode de notre série VR "Bâtisseurs de Rêves", une collection poétique et documentaire qui propose de visiter en Réalité Virtuelle des projets architecturaux jamais construits.

Imaginée par Yona Friedman en 1959, puis sans cesse retravaillée tout au long du XXe siècle, la Ville spatiale est un concept futuriste, où une structure de verre surélevée sur pilotis s'étend comme un ruban au-dessus des villes déjà existantes.

Commanditaire

Production Femme Fatale Studio
avec le soutien du CNC et de la Ville de Paris

ÉCRITURE

CONCEPTION

DIRECTION ARTISTIQUE

RÉALISATION

MODÉLISATION 3D

DÉVELOPPEMENT TECHNIQUE





Musée National de Norvège Nasjonalmuseet

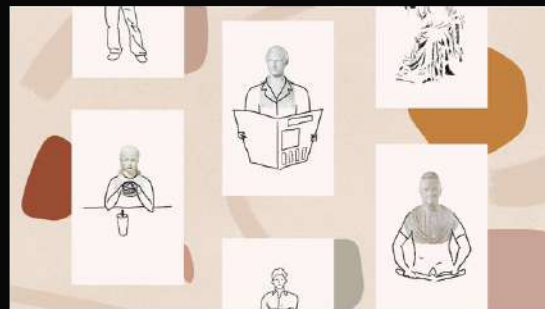
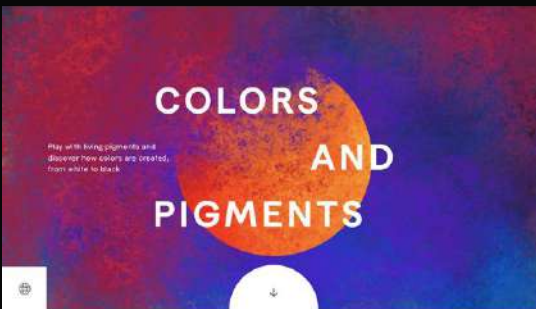
Production d'une douzaine d'expériences interactives et pédagogiques pour le Nouveau Musée National de Norvège à Oslo conçu par Kleihues et Schuwerk Gesellschaft von Architekten. Il abrite en un seul et unique lieu les collections de la Galerie Nationale, du Musée d'Art contemporain et du Musée d'Art industriel, depuis juin 2022.

CONCEPTION

DIRECTION ARTISTIQUE GLOBALE

DÉVELOPPEMENT TECHNIQUE







Oman National Museum Sultanat d'Oman

Production d'une quinzaine d'expériences interactives et pédagogiques pour le nouveau Musée National. Ce musée a été conçu par le cabinet COX Architectes, et ouvrira ses portes en 2023. Commandé par le Sultan Qaboos bin Said al-Said, ce musée célèbre la renaissance économique, culturelle et sociale du pays depuis les années 1970 et ses collections viseront à retracer l'histoire d'Oman, de la Préhistoire à nos jours.

CONCEPTION

DIRECTION ARTISTIQUE GLOBALE

DÉVELOPPEMENT TECHNIQUE

The pious cat

1,600 years later, all major civilizations depicting the deity associated between the world of Islam and other religions are still the same. All of them, whether they represent the deity or the deity's attributes, are still the same. All of them, whether they represent the deity or the deity's attributes, are still the same.

MAKE LINK

VIEW THE 360

The Sultanate's security services play a key role in the safety and well-being of our citizens. It is shown in the dedicated and corresponding uniforms in the display.

UNIFORMS IN THE DISPLAY

THE ROYAL AIR FORCE OF OMAN

THE ROYAL GUARD OF OMAN

THE ROYAL ARMY OF OMAN

UNIFORMS IN THE DISPLAY

Copper نحاس

Copper is the oldest metal used by man. In the region of Oman copper mining began 8000 years ago and led to create some of the most beautiful pieces in the Arabian Peninsula.

معدن النحاس هي من بين أقدم المعادن التي استخدمها الإنسان منذ 8000 سنة في المنطقة العمانية. وقد أدى اكتشافها إلى صنع بعض أجمل القطع في شبه الجزيرة العربية.

4 3 2 1

Mother-of-pearl pendant

A necklace of 7 mother-of-pearl pendants in the shape of leaves, known as the 'Mother-of-pearl necklace', was found on the body of a woman in the tomb of a ruler in the Sultanate of Oman. This type of necklace is common in Oman and is made of mother-of-pearl, shell and even glass.

VIEW THE 360

أبرز معالم المتحف

Highlight the contents

VIEW THE 360

قبة عم جال

تحتفظ القبة بآثار من حضارة عجم جال التي تعود إلى القرنين الثامن والتاسع للهجرة النبوية.

ROYAL ARMY OF OMAN

08/04/2004 1967

0015 120,000 personnel

KEY ROLE Protect the country, protect peace, support in combating drug traffickers.

0017007 The RAO was fully formed as a result of the merger of the Royal Guard and the Royal Air Force in 1967. An agreement between the Sultan and the British government in 1967 led to the transfer of the Sultan's Armed Forces and the creation of the Royal Army of Oman.

07/0005 01/0005 The RAO frequently cooperates with the United States of America and other international partners.

VIEW THE 360







OMAN,
A DEMOCRACY
BASED ON TRADITIONS
AND VALUES

قائمة على
التقاليد والقيم
عمان دولة ديمقراطية

ISLAM,
TOLERANCE,
DIALOGUE

دين الاسلام،
تسامح
حوار

THE COUNCIL
OF
OMAN

عمان
المجلس



ff

La Guerre des étoiles aura-t-elle lieu ?

Arte TV

Objet

Habillage graphique et séquences 3D pour le film documentaire *La Guerre des étoiles aura-t-elle lieu ?*, diffusé sur la chaîne Arte.

Après "*Lune, le huitième Continent*", ce film est le 2e volet d'une série documentaire qui explore les enjeux géopolitiques et stratégiques entre pays, mais aussi entre grandes corporations privées, qui se jouent de manière invisible, juste au-dessus de nos têtes.

Commanditaires

Arte TV

La Compagnie des Taxi-Brousse

STORYBOARD

DIRECTION ARTISTIQUE

MODÉLISATION 3D



ff



Merci.

FEMME FATALE STUDIO

www.femmefatale.paris

Thibault Jorge

Directeur de Production

thibault@femmefatale.paris

+33 (0)6 17 44 66 41

femmefatale
STUDIO